

Pédagogie



# Ingénieur responsable pédagogique

 Mentor individuel  Diplôme de niveau 6 (bac +3/4) \*

Créez des expériences d'apprentissage parfaitement adaptées à vos objectifs, vos publics et vos ressources.

 PÉRIODE DE FORMATION

**6 mois** à temps plein

**12 mois** en alternance\*\*

 DURÉE DE LA FORMATION

**400 heures** supervisées

**OPENCLASSROOMS**

La formation demande un investissement en temps estimé à 800 heures : 400 heures de formation supervisée (projets encadrés par des mentors) et 400 heures de formation guidée (cours et des ressources pédagogiques). En alternance, la durée totale ne comprend pas le temps passé en entreprise.

La période de formation peut être rallongée en cas de formation à temps partiel. La durée est estimée et dépend du niveau d'entrée en formation, de la disponibilité, du temps alloué par semaine et des capacités et rythmes d'apprentissage de l'étudiant.

\*Responsable d'ingénierie pédagogique - code NSF 333t - Diplôme de niveau 6 (bac +3/4) - certification professionnelle enregistrée au Répertoire National des Certifications Professionnelles (RNCP) par décision de France compétences publiée le 05/07/2019

\*\* Vérifiez l'éligibilité du parcours en fonction de votre contrat d'alternance (professionnalisation ou apprentissage).

Formation mise à jour le 20 févr. 2024

**Financez ce parcours grâce à vos crédits CPF** directement depuis la plateforme Mon Compte Formation. [Plus d'infos](#) (Temps complet - 6 mois). [Plus d'infos](#) (Temps partiel - 12 mois).

## Qu'est-ce qu'un ingénieur pédagogique ?

L'ingénieur pédagogique gère et coordonne l'ensemble des dispositifs de formation mis en place dans une structure, en travaillant étroitement avec les professeurs et experts métiers, le pôle formation de l'organisation et/ou les acteurs techniques en poste.

Il répond aux besoins en formation en proposant des solutions pédagogiques adaptées au public et aux exigences de l'entreprise.

Vous serez chargé de :

- Diagnostiquer le besoin et le public cible
- Concevoir un dispositif de formation
- Être force de proposition sur l'innovation pédagogique
- Créer des supports pédagogiques adaptés aux modalités d'apprentissage
- Gérer le projet pédagogique et coordonner l'équipe

## Ce que vous serez capable de faire

Participer à la prospective métiers et compétences

- Analyser le secteur d'activité et le public-cible pour répondre aux besoins réels du métier.
- Définir des objectifs pédagogiques sous forme de compétences à acquérir.

Conduire des projets d'ingénierie pédagogique

- Construire un dispositif pédagogique dans le respect d'un cadre juridique et financier.
- Créer un cahier des charges pour piloter la réalisation d'un projet pédagogique.
- Créer la maquette pédagogique d'un programme de formation découpée en séquences

Concevoir des documents et des outils de formation, du dispositif à la séquence

- Rédiger un argumentaire produit pour promouvoir le dispositif auprès du public-cible.
- Mettre en place et optimiser un environnement numérique et/ou physique de travail.

- Créer des supports pédagogiques adaptés.

Évaluer des actions de formation

- Sélectionner et mettre en œuvre la/les méthode(s) d'évaluation la/les plus adaptée(s)
- Évaluer la satisfaction des différents acteurs de la formation.

Manager votre équipe et communiquer avec vos clients

- Recruter des intervenants pour animer un dispositif de formation.
- Former les professeurs aux outils et méthodes utilisés par l'organisme de formation.
- Évaluer la performance d'une équipe d'intervenants.
- Organiser et animer un comité de pilotage.

## Quels métiers pourrez-vous exercer ?

- Ingénieur pédagogique
- Consultant en formation
- Chef de projet e-learning
- Responsable de l'innovation pédagogique
- Digital Learning Manager

Retrouvez sur [cette page](#) les indicateurs de performance des formations OpenClassrooms.

## Rémunération

En suivant la formation "Ingénieur Responsable Pédagogique", vous pouvez prétendre aux rémunérations suivantes (ces salaires peuvent varier selon les régions) :

Débutant : 30 - 35 000 € annuels bruts

Expérimenté : 35 - 48 000 € annuels bruts

## Prérequis

Pour accéder directement à la certification, les candidats doivent obligatoirement justifier d'un des **prérequis** suivants :

- être titulaire d'une certification professionnelle de niveau 5 (bac+2 ou équivalent) en éducation, formation ou pédagogie ;
- ou, être titulaire du baccalauréat ou d'une certification professionnelle de niveau

4 (ou équivalent) avec une expérience professionnelle d'au moins 2 ans dans le secteur de l'éducation, la formation ou la pédagogie ;

Tout autre profil fera l'objet d'une procédure dérogatoire **incluant un test de positionnement**, à savoir :

- être titulaire d'une certification professionnelle de niveau 5 (bac+2 ou équivalent) tous domaines avec une expérience professionnelle tous secteurs d'au moins 1 an ;
- ou, être titulaire du baccalauréat ou d'une certification professionnelle de niveau 4 (ou équivalent) tous domaines avec une expérience professionnelle tous secteurs d'au moins 3 ans ;
- et, effectuer un test de positionnement constitué des livrables suivants :
  - Suivi et réussite des cours OpenClassrooms [Apprenez à apprendre](#), [Initiez-vous à la conception de formation](#).
  - Projet personnel (plan ou préparation d'une séance pédagogique) accompagné d'une vidéo enregistrée de 10 minutes expliquant le projet.

Pour tous les candidats, la procédure de sélection s'effectue au travers d'un formulaire de candidature validant les pré-requis académiques ou dérogatoires, ainsi que l'adéquation du projet professionnel avec les objectifs de la formation. Seront collectées via ce formulaire les pièces justificatives constituant le dossier d'admission. Si nécessaire, un entretien individuel de motivation est organisé.

- **Langue** : un niveau B2 minimum en français avec un certificat de moins de 2 ans.  
Certificats acceptés :
  - Diplôme en langue française
  - DELF-DALF : niveau minimum
  - B2 TCF : score minimum 400
  - Attestation d'un centre de langue justifiant un niveau B2 minimum (avec nombre d'heures de formation suivies en français et signature, cachet ou tampon de l'entreprise)

Vous n'avez pas de certificat ? [Trouvez un centre d'examen](#).

- **Matériel** : Accès à un ordinateur (PC ou Mac), muni d'un microphone, une webcam et une bonne connexion internet (3.2 Mbps en envoi et 1.8 Mbps en réception de données). Pour tester la qualité de votre connexion, cliquez sur ce [lien](#).

La liste des prérequis a été mise à jour le 25 octobre 2021 et s'applique aux étudiants entrant sur le parcours à partir de cette date. Si vous êtes entré sur le parcours avant cette date, ce sont les anciens prérequis qui s'appliquent. Les voici pour rappel : "Niveau conseillé : Bac +3 ou équivalent, et 1 an d'enseignement".

## Projet 1 - 15 heures

# Démarrez votre formation d'Ingénieur pédagogique

Mettez-vous dans les meilleures conditions pour réussir votre parcours : projetez-vous dans votre formation, définissez votre planning et appropriiez-vous les outils essentiels pour apprendre.


## Compétences cibles

- Définir le cadre de votre formation

## Cours associés



### Engagez-vous dans votre formation OpenClassrooms

 Facile  2 heures

Prenez en main votre parcours OpenClassrooms et réalisez votre premier projet en suivant ce cours conçu pour vous accompagner dans ces premières étapes de formation.

## Projet 2 - 35 heures

# Mettez en place un système de veille efficace

Tenez-vous informé des évolutions de votre écosystème et améliorez vos pratiques professionnelles en réalisant une veille pédagogique.

## Compétences cibles

- Documenter et partager ses expériences pour développer sa communauté d'apprentissage
- Mettre en place une veille pour rester à jour dans ses pratiques pédagogiques

## Cours associés



### Mettez en place un système de veille informationnelle

 Facile  4 heures

Apprenez à faire de la veille pour vous adapter aux évolutions de votre métier et à utiliser des outils de veille informationnelle.

# Améliorez une séance de formation présentielle

Apprenez à analyser une formation en présentiel en évaluant les techniques d'animation, les supports pédagogiques et les modalités d'évaluation et développez des outils de bonnes pratiques pour améliorer vos futures séances de formation.

## Compétences cibles

- Identifier les bonnes pratiques d'animation
- Améliorer les méthodes d'évaluation de compétences
- Améliorer les supports de formation
- Communiquer de façon professionnelle

## Cours associés



### Initiez-vous à la conception de formation

■ Moyenne ⌚ 12 heures

Envie de découvrir une méthode complète pour concevoir votre formation ? Familiarisez-vous avec les concepts de la pédagogie, définissez les objectifs à atteindre et séquencez votre formation.



### Améliorez l'impact de vos présentations

■ Moyenne ⌚ 8 heures

Découvrez le design de présentation, avec des techniques de facilitation visuelle. Faites passer un message à impact émotionnel positif grâce à des diaporamas créatifs et modernes.



## Concevez des évaluations adaptées à vos objectifs pédagogiques

■ Moyenne ⌚ 12 heures

Découvrez les différentes modalités d'évaluation et apprenez à concevoir des évaluations calibrées pour mesurer l'atteinte des objectifs pédagogiques et faire progresser vos apprenants.



## Concevez des activités pédagogiques engageantes

■ Moyenne ⌚ 15 heures

Vous souhaitez concevoir des activités qui vont réellement engager vos apprenants ? Vous apprendrez à développer des activités adaptées aux objectifs pédagogiques, et surtout à votre public.



## Projet 4 - 80 heures

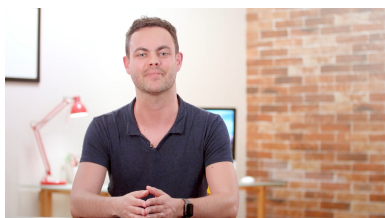
# Adaptez un module de formation au distanciel

Apprenez à réaliser des formations qui répondent efficacement aux spécificités de l'enseignement à distance.

## Compétences cibles

- Mettre en place et optimiser un environnement numérique et/ou physique de travail

## Cours associés



### Réalisez un cours en ligne

 Moyenne  12 heures

Vous découvrirez ce qui fait la spécificité de l'enseignement en ligne et serez capable de digitaliser du contenu existant ou de concevoir votre propre cours en ligne.



### Gérez un projet d'ingénierie pédagogique

 Moyenne  12 heures

Maîtriser une méthodologie simple et efficace pour créer des formations de toutes pièces est une compétence-clé de l'ingénieur pédagogique. Développez-la avec ce cours !

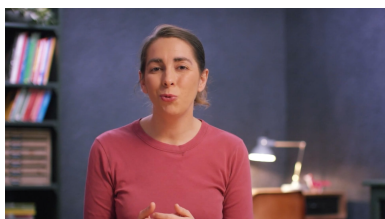
# Concevez une expérience d'apprentissage sur mesure

Vous avez décroché un contrat avec une entreprise qui souhaite se munir d'un dispositif de formation en blended learning. Découvrez comment élaborer votre conception et gérez votre projet pas à pas pour répondre aux besoins et exigences de votre client.

## Compétences cibles

- Modéliser une expérience d'apprentissage en utilisant les méthodes et modalités adaptées
- Adapter la formation au cadre réglementaire de financement de la formation professionnelle
- Planifier un projet pédagogique en évaluant les ressources nécessaires
- Rédiger des éléments de communication en développant un argumentaire commercial adapté

## Cours associés



### Déployez votre formation en blended learning

 Moyenne  10 heures

Découvrez le blended learning, une modalité pédagogique innovante qui optimise les temps de formation et renforce la motivation des apprenants.



## Maîtrisez l'ingénierie financière de la formation professionnelle

 Facile  4 heures

Découvrez les modalités de financement (comme le CPF), les partenaires et les dispositifs liés à la formation professionnelle (CEP, alternance...) depuis les modifications de la loi "Avenir Professionnel".

## Projet 6 - 40 heures

# Créez le curriculum d'un cursus qualifiant

Établir la maquette de vos enseignements est une étape essentielle à la cohérence de votre formation. Découvrez ici comment structurer vos apprentissages de façon optimale.

## Compétences cibles

- Analyser le secteur d'activité & le public-cible pour répondre aux besoins réels du métier
- Créer la maquette pédagogique d'un programme de formation découpée en blocs
- Définir des objectifs pédagogiques sous forme de compétences à acquérir
- Mener une étude comparative des formations dans le domaine enseigné

## Cours associés



### Maîtrisez l'ingénierie financière de la formation professionnelle

 Facile  4 heures

Découvrez les modalités de financement (comme le CPF), les partenaires et les dispositifs liés à la formation professionnelle (CEP, alternance...) depuis les modifications de la loi "Avenir Professionnel".

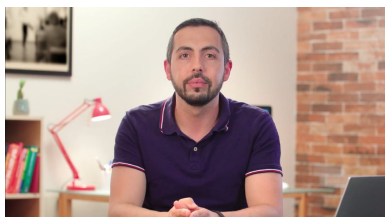
# Analysez une formation

Vous allez établir le diagnostic pédagogique d'un organisme de formation et lui faire des recommandations. Découvrez comment collecter et analyser des données pour proposer des solutions pertinentes à vos clients et améliorer vos formations en continu.

## Compétences cibles

- Collecter des données qualitatives et quantitatives d'apprentissage en continu
- Évaluer régulièrement la satisfaction des différents acteurs de la formation
- Exploiter des données d'apprentissage pour améliorer une formation en continu
- Renseigner le bilan pédagogique et financier d'une formation
- Analyser des données d'apprentissage pour évaluer l'atteinte des objectifs pédagogiques

## Cours associés




### Menez un audit de formation

 Moyenne  10 heures

Apprenez à réaliser l'audit d'une formation pour en comprendre les forces et les faiblesses. Analysez des données d'apprentissage (learning analytics) afin d'améliorer votre dispositif pédagogique !



### Maîtrisez les fondamentaux d'Excel

 Facile  6 heures

La maîtrise des fonctionnalités d'Excel est souvent indispensable. Prenez en main le logiciel puis allez plus loin avec les tableaux, les formules et les tableaux croisés dynamiques !

# Pilotez une équipe d'intervenants

Un dispositif de formation réussi, c'est avant tout une équipe pédagogique performante. Apprenez ici comment accompagner vos collaborateurs afin d'assurer la réussite de vos projets pédagogiques !

## Compétences cibles

- Recruter des intervenants pour animer un dispositif de formation
- Évaluer la performance d'une équipe d'intervenants
- Communiquer efficacement la ligne pédagogique de l'établissement
- Former les professeurs aux outils et méthodes utilisés par l'organisme de formation
- Organiser et animer un comité de pilotage

## Cours associés



### Sélectionnez les meilleurs candidats

 Facile  8 heures

Les candidats sont là ! Fixer les bons critères, choisir des outils performants, créer un process de sélection efficace et enfin mener un entretien de recrutement adapté au profil recherché.



### Intégrez vos nouveaux collaborateurs

 Facile  8 heures

De nouveaux collaborateurs rejoignent l'entreprise. Organisez leur arrivée afin que tout fonctionne et qu'ils reçoivent les informations clés. Une intégration réussie est l'aboutissement du recrutement.



# L'alternance par OpenClassrooms. Pratique et pratique.

**Apprenez où que vous soyez**

---

Pas besoin de déménager pour se former : choisissez une entreprise près de chez vous et formez-vous en ligne

# Côté étudiant :

## L'alternance à tout âge avec OpenClassrooms

Démarrez une nouvelle carrière avec nos formations en alternance 100% en ligne ! Véritables accélérateurs de carrière, elles sont diplômantes, rémunérées et financées par des entreprises partout en France. Débutez où vous voulez, pendant toute l'année.

---

### La pédagogie et l'expérience OpenClassrooms, les clés de votre réussite

- **Apprenez où que vous soyez**

Pas besoin de déménager pour se former : choisissez une entreprise près de chez vous et formez-vous en ligne.

- **Travaillez sur des projets  
professionnalisants**

Réalisez des projets concrets, issus de scénarios métiers, directement applicables en entreprise.

- **Un mentor pour vous accompagner**

Bénéficiez chaque semaine des conseils d'un expert du métier qui vous aide à progresser tout au long de votre formation.

- **Un salaire et aucun frais**

L'entreprise paie votre formation et vous verse un salaire mensuel, calculé selon votre situation personnelle.



# Côté employeur :

## Recrutez et formez les talents de demain avec l'alternance

Recrutez parmi notre base de candidats et formez vos futurs talents sur les métiers en tension grâce à l'alternance.

---

### Accédez gratuitement aux alternants OpenClassrooms

- **Découvrez des profils motivés et de qualité**

Trouvez des candidats qui correspondent réellement à vos besoins.

- **Recrutez rapidement grâce à notre base d'alternants.**

Dénichez vos futurs talents via votre espace recruteur.

- **Réalisez vos démarches administratives facilement**

Finie la paperasse : nos équipes s'occupent aussi de l'administratif.



# Pourquoi l'alternance en ligne ?

---

Les avantages de l'alternance OpenClassrooms sont nombreux : **date de début flexible, formations créées par des experts métiers, accompagnement personnalisé, formation financée...**

## **1. Un salaire et une formation financée par l'entreprise, qui dit mieux ?**

La formation en alternance, c'est 0 frais pour l'étudiant car financée par l'entreprise. Et comme pour toute alternance, vous percevrez un salaire durant votre formation.

## **3. Une formation au plus proche de la réalité du métier**

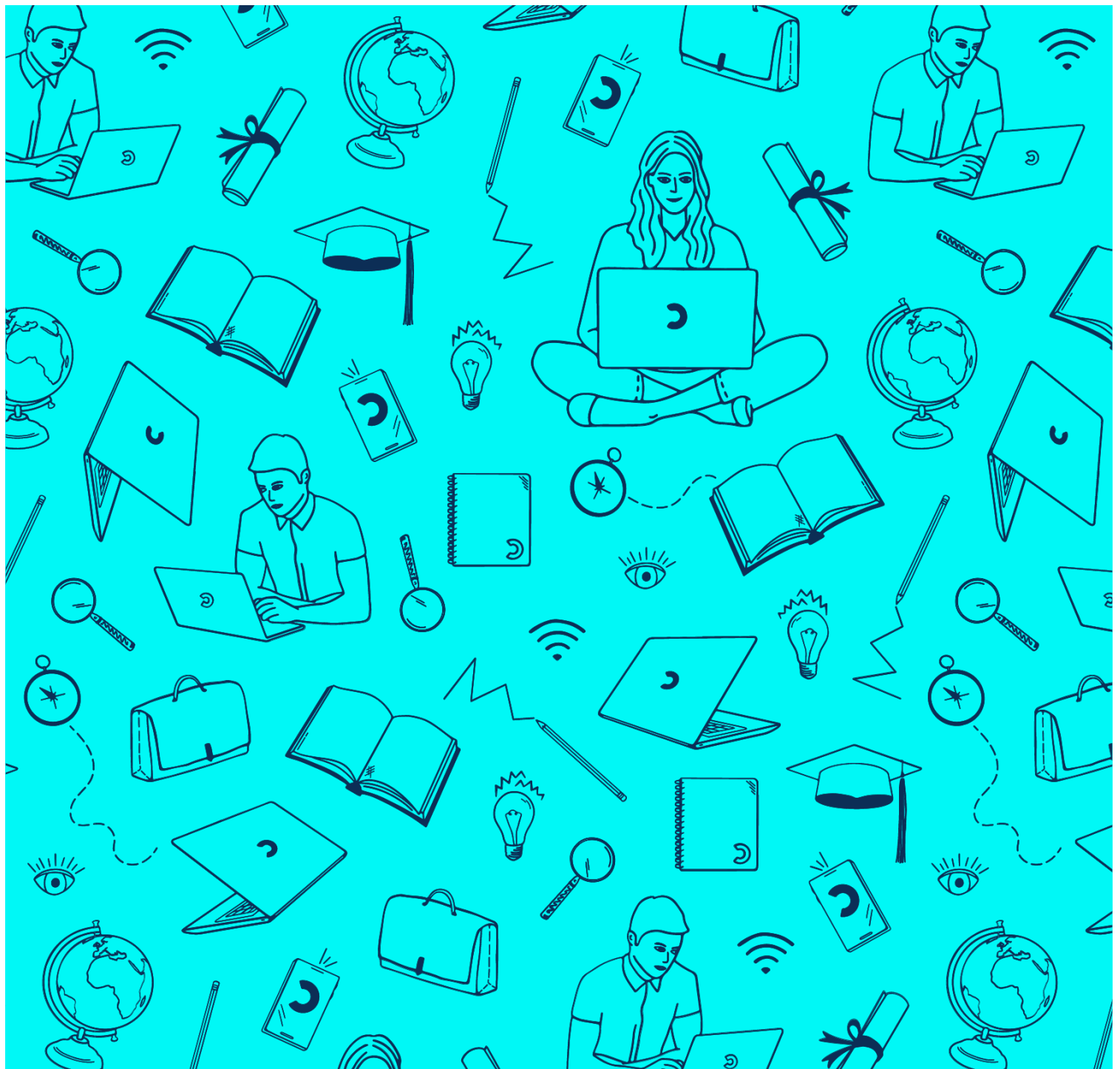
Nos formations sont conçues avec des experts reconnus dans leur domaine, pour répondre aux besoins des entreprises. Elles sont inscrites au Répertoire national des certifications professionnelles (RNCP) et sont reconnues par l'Etat.

## **2. Un rythme d'alternance flexible : pratique pour vous et pour votre entreprise**

Votre contrat peut démarrer à tout moment de l'année, plus besoin d'attendre septembre ou janvier ! Le rythme d'alternance prévoit 3 ou 4 jours en entreprise par semaine et les jours de formation peuvent être adaptés.

## **4. En ligne, mais toujours bien accompagné**

Parce que se former n'est jamais facile, vous êtes suivi individuellement par un mentor, qui vous aide à progresser. Notre équipe de conseillers pédagogiques est aussi là pour vous accompagner à chaque étape de votre parcours.



# Tout savoir sur les contrats d'alternance

---

Une question ? Un projet ?

Contacter : [job.placement@openclassrooms.com](mailto:job.placement@openclassrooms.com)

# Contrat de professionnalisation

**4 jours par semaine (jours au choix) avec présence réduite à 3 jours 1 à 2 fois par mois.**

- L'entreprise embauche l'étudiant en CDD sur 12 ou 24 mois (selon le parcours de formation).
- La formation est financée par un OPCO. OpenClassrooms est référencé dans les principaux OPCO grâce à ses titres certifiés et sa certification Datadock.
- L'entreprise fait la démarche de demande de prise en charge auprès de son OPCO. Nos équipes sont présentes à chaque étape pour l'accompagner.
- L'étudiant est rémunéré **sur une base qui va de 65% à 100% du SMIC** (pour un étudiant de plus de 26 ans).
- Si l'étudiant a plus de 26 ans et est demandeur d'emploi, France Travail octroie une aide à l'emploi à l'entreprise.

# Contrat d'apprentissage

**4 jours par semaine (jours au choix) avec présence réduite à 3 jours 1 à 2 fois par mois.**

- L'étudiant est embauché sur 12 ou 24 mois selon sa formation.
- Le contrat d'apprentissage concerne les personnes de 16 à 29 ans révolus (sans limite d'âge pour les publics RQTH, mais aussi les créateurs d'entreprise, les sportifs de haut niveau et l'encadrement de haut niveau).
- Le contrat d'apprentissage peut être signé par les employeurs dans le secteur public et les entreprises privées.
- Une rémunération de l'apprenti est prévue : jusqu'à 100% du SMIC en fonction de son âge et de l'année de sa formation.
- Notre CFA vous accompagne dans toutes les démarches administratives concernant la mise en place de contrat d'apprentissage.