



Manager opérationnel

Animez et pilotez votre équipe, en lien avec les objectifs stratégiques de l'entreprise.



Nombre d'heures de formation :
1020 heures



Mentor individuel



Durée de la formation en alternance :
24 mois*



Bachelor's-level diploma
**

*Vérifiez l'éligibilité du parcours en fonction de votre contrat d'alternance (professionnalisation ou apprentissage) auprès des conseillers pédagogiques via hello@openclassrooms.com.

**Licence professionnelle en management et gestion des organisations - code NSF 310 - Bachelor's-level diploma - certification professionnelle enregistrée au Répertoire National des Certifications Professionnelles (RNCP) par décision de France compétences publiée le 01/01/2019

OPENCLASSROOMS

Financez ce parcours grâce à vos crédits CPF directement depuis la plateforme Mon Compte Formation. [Plus d'infos](#) (Temps complet - 12 mois). [Plus d'infos](#) (Temps partiel - 21 mois).



Qu'est-ce que le management opérationnel ?

Le manager opérationnel (ou manager de proximité) met en œuvre les objectifs stratégiques de l'entreprise. Vous serez donc le relai entre la direction générale et les équipes de terrain ! Votre action aura donc des conséquences directes sur l'activité de votre entreprise.

Le management opérationnel se situe ainsi au cœur de l'entreprise, à la frontière entre le management stratégique, qui définit les grandes orientations de l'entreprise, et les équipes opérationnelles. C'est donc une mission transversale et variée qui peut être très différente selon l'organisation !

Vous serez notamment chargé de :

- Mettre en œuvre les objectifs stratégiques de l'entreprise dans votre équipe
- Conduire au quotidien votre équipe, l'organiser, la motiver
- Gérer l'activité de votre équipe : objectifs, politique commerciale, communication, etc.
- Réaliser le suivi financier de l'activité de votre équipe : comptabilité, budgets, reportings
- Assurer le suivi administratif de votre équipe : embauches, sécurité, etc.

Par exemple, vous pourrez être adjoint de direction de petite entreprise, et accompagner le dirigeant sur tous les aspects opérationnels de sa mission. Vous pourrez également être à la tête d'une unité commerciale et piloter de A à Z son fonctionnement et l'équipe associée. Vous pourrez également être responsable d'association et ainsi gérer un projet sous toutes ses facettes.

Formez-vous pour devenir Manager opérationnel

OpenClassrooms s'associe avec l'Université Gustave Eiffel (anciennement Université Paris-Est Marne-la-Vallée UPEM) pour proposer une formation permettant de valider

une **licence professionnelle Management et gestion des organisations**.

Ce que vous saurez faire - entre autres! - à l'issue de cette formation :

- Manager une équipe au quotidien
- Élaborer et piloter un projet
- Réaliser la gestion financière en suivant des indicateurs de performance
- Contribuer à définir la politique commerciale
- Concevoir une communication digitale
- Gérer administrativement son équipe

Les métiers que vous pourrez exercer avec cette formation

- Manager opérationnel ou chef d'équipe
- Adjoint de direction d'une petite ou moyenne entreprise, ou d'une association
- Manager d'un commerce, manager d'unité commerciale
- Adjoint d'un service dans une grande entreprise : ressources humaines, direction technique et administrative, contrôle de gestion...

Retrouvez sur [cette page](#) les indicateurs de performance des formations OpenClassrooms.

Rémunération

En suivant cette formation, vous pouvez prétendre aux rémunérations suivantes :

- Débutant : entre 20 000 et 28 000 € brut annuels.
- Expérimenté : entre 25 000 et 35 000 € brut annuels.

Ces salaires peuvent varier entre les régions.

Prérequis

Pour accéder au parcours, vous devez obligatoirement avoir les prérequis suivants :

- **Langues :**
 - Un niveau B2 minimum en **français** avec un certificat de moins de 2 ans.
 - Certificats acceptés :
 - Diplôme en langue française
 - DELF-DALF : niveau minimum
 - B2 TCF : score minimum 400
 - Attestation d'un centre de langue justifiant un niveau B2 minimum (avec nombre d'heures de formation suivies en

français et signature, cachet ou tampon de l'entreprise

- Vous n'avez pas de certificat ? [Trouvez un centre d'examen](#).
- Un niveau d'**anglais** suffisant pour produire un support de présentation et le présenter oralement (nécessaire au projet 8).
- **Niveau** : Un diplôme de niveau bac+2, quelle que soit la discipline (DUT, BTS ou équivalent).
- **Matériel** : Accès à un ordinateur (PC ou Mac), muni d'un micro, d'une webcam ainsi qu'une bonne connexion internet (3.2 Mbps en envoi et 1.8 Mbps en réception de données). Pour tester la qualité de votre connexion, cliquez sur ce [lien](#).

Comment obtenir ce diplôme ?

Pour obtenir la licence professionnelle Management et gestion des organisations, vous devez :

- **Valider la totalité des projets** du parcours.
- Vous [inscrire](#) à l'**Université Gustave Eiffel**. Vous pourrez le faire dès le projet 6 dans lequel nous avons détaillé la procédure à suivre.
- **Obtenir votre convention de stage** auprès de l'Université Gustave Eiffel (possible uniquement après inscription à l'Université).
- **Faire valider la mission de votre stage** par l'Université Gustave Eiffel (procédure détaillée en projet 10).
- **Réaliser un stage obligatoire de 12 semaines** minimum et rédiger un **mémoire professionnel** (en suivant les modalités détaillées en projet 10).
- Être **validé par le jury** d'attribution de l'Université.
- Une fois le jury passé, vous pourrez obtenir votre diplôme auprès de l'Université Gustave Eiffel en suivant cette procédure : <http://www.u-pem.fr/inscription-et-scolarite/diplomes/>

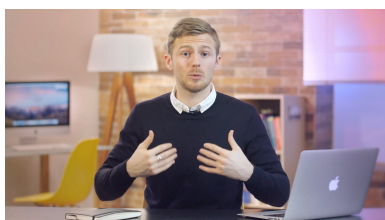
Démarrez votre formation de manager opérationnel

Vous embarquez sur un grand parcours d'apprentissage. Ce premier projet va vous y préparer !

Compétences cibles

- Rédiger efficacement un CV
- Fixer des objectifs clairs
- Personnaliser un programme de formation

Cours associés



Apprenez à apprendre

 Facile  6 heures

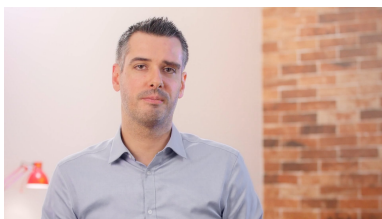
Être capable d'apprendre vite et bien est une compétence clé dans n'importe quel domaine. Suivez ce cours pour améliorer votre capacité d'apprentissage !



Construisez votre projet professionnel

 Facile  6 heures

Vous souhaitez booster votre carrière ? Construisez votre projet pas à pas et ouvrez-vous de nouvelles perspectives professionnelles !



Élaborez votre stratégie de recherche d'emploi



Facile



8 heures

Dans ce cours, vous apprendrez à rédiger un CV percutant, à soigner votre présence sur les réseaux sociaux comme LinkedIn et à chercher des offres. Prêt pour l'aventure ?



Mettez en place un système de veille informationnelle



Facile



4 heures

Apprenez à faire de la veille pour vous adapter aux évolutions de votre métier et à utiliser des outils de veille informationnelle.

Analysez un positionnement et faites des recommandations stratégiques

Vous avez décroché un entretien pour rejoindre Blablacar. Montrez que vous connaissez ce secteur et pouvez faire des recommandations stratégiques adaptées à cette entreprise !

Compétences cibles

- Maîtriser l'environnement économique de son organisation
- Contribuer à définir la politique commerciale
- Établir le diagnostic stratégique d'une entreprise

Cours associés



Initiez-vous au marketing digital



Facile



10 heures

Le marketing digital offre un arsenal d'outils et de techniques permettant de mener des actions toujours plus personnalisées, dont la performance est mesurable et donc améliorable.



Réalisez un audit marketing



Difficile



10 heures

Maîtrisez une méthodologie d'audit pour vous lancer dans le marketing stratégique.

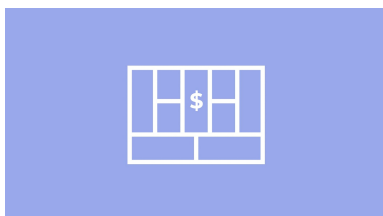


Initiez-vous aux techniques commerciales

Facile

8 heures

Plongez dans tout le cycle de vente, de la prospection de nouveaux clients à la signature des contrats, en passant par le premier rendez-vous, la technique de SPIN selling et les négociations.



Réalisez votre business model canvas

Facile

6 heures

Le business model canvas ou BMC est un outil puissant pour décomposer une idée de produit sous tous ses aspects. Apprenez pas à pas comment en réaliser un de manière efficace !



Améliorez l'impact de vos présentations

Moyenne

8 heures

Découvrez le design de présentation, avec des techniques de facilitation visuelle. Faites passer un message à impact émotionnel positif grâce à des diaporamas créatifs et modernes.

Élaborez un tableau de bord financier pour une coopérative

Des salariés viennent de reprendre une entreprise en coopérative. Aidez-les à créer des indicateurs de performance pour réaliser un suivi financier efficace !

Compétences cibles

- Réaliser la gestion financière en suivant des indicateurs de performance

Cours associés



Initiez-vous à la comptabilité

 Facile  4 heures

Découvrez les fondements de la comptabilité, familiarisez-vous avec la logique comptable, le bilan, le compte de résultat et traitez vos premières opérations comptables.



Réalisez des reportings et des budgets pour convaincre

 Moyenne  12 heures

Réalisez un contrôle de gestion : analysez votre activité passée avec les reportings, et anticipez l'avenir avec les budgets.



Maîtrisez les fondamentaux d'Excel



Facile



6 heures

La maîtrise des fonctionnalités d'Excel est souvent indispensable. Prenez en main le logiciel puis allez plus loin avec les tableaux, les formules et les tableaux croisés dynamiques !

Analysez le fonctionnement d'une équipe opérationnelle

Observez une équipe sur le terrain et concevez une nouvelle organisation pour un magasin, en réalisant toutes les étapes du recrutement !

Compétences cibles

- Gérer les temps de travail de son équipe
- Mener les actions administratives de gestion du personnel
- Recruter un salarié

Cours associés



Élaborez un plan de recrutement

■ Moyenne ⌚ 8 heures

Élaborez un plan de recrutement intégrant le diagnostic des besoins auprès du manager, la rédaction des fiches de postes, et prenant en compte les obligations légales.



Sélectionnez les meilleurs candidats

■ Facile ⌚ 8 heures

Les candidats sont là ! Fixer les bons critères, choisir des outils performants, créer un process de sélection efficace et enfin mener un entretien de recrutement adapté au profil recherché.



Intégrez vos nouveaux collaborateurs



Facile



8 heures

De nouveaux collaborateurs rejoignent l'entreprise. Organisez leur arrivée afin que tout fonctionne et qu'ils reçoivent les informations clés. Une intégration réussie est l'aboutissement du recrutement.



Gérez la relation de travail



Moyenne



8 heures

Le droit du travail vous semble obscur ? Suivez ce cours pour vous repérer dans la réglementation des contrats de travail et acquérir les bons réflexes juridiques pour la gestion du personnel !

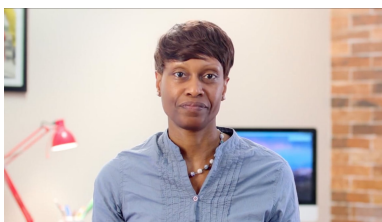
Agissez pour la qualité de vie au travail

Une entreprise connaît une amplification de l'absentéisme. On fait donc appel à vous pour proposer une démarche de prévention concrète, ainsi qu'une action de formation !

Compétences cibles

- Ajuster les emplois et développer les compétences
- Participer aux travaux relatifs à la santé et la sécurité

Cours associés



Appliquez une démarche de santé et sécurité au travail

■ Moyenne ⌚ 8 heures

Limitier les risques professionnels, en particulier en période de télétravail et de crise sanitaire liée à la Covid-19, est fondamental. Appliquez une démarche de santé et sécurité et créez votre DUERP !



Déployez une démarche de GPEC

■ Moyenne ⌚ 8 heures

Mettez en place une démarche de Gestion Prévisionnelle des Emplois et des Compétences, pour anticiper les évolutions et garantir l'adéquation des compétences aux besoins de l'entreprise et à ses enjeux stratégiques.

Réalisez un plan d'action pour une démarche environnementale dans l'entreprise

Mettez en place une démarche environnementale dans votre entreprise, en impliquant tous les salarié·e·s, et en vous appuyant sur les instances représentatives du personnel !

Compétences cibles

- Contribuer à la mise en œuvre d'une démarche qualité, environnementale et sociale

Cours associés



Adoptez une démarche Qualité Hygiène Sécurité Environnement



Facile



6 heures

Mettez en place une démarche QHSE ou RSE dans votre organisation, depuis la mobilisation de votre équipe sur les sujets de développement durable jusqu'à la certification !



Exercez votre activité professionnelle avec éthique



Facile



6 heures

Quel que soit votre métier, certains principes éthiques doivent être respectés. Dans ce cours, apprenez à les identifier et à créer une charte éthique avec vos collègues.



Prenez la parole en public



Facile



6 heures

Mobilisez des techniques de communication en public. Créez votre contenu avec le storytelling et le mind mapping, et entraînez-vous pour maîtriser votre prestation orale.

Positionnez-vous en tant que leader dans votre équipe

Un conflit a lieu entre deux membres de votre équipe. Il vous faut donc analyser la situation, préparer des entretiens pour gérer ce conflit et prévoir une évolution de l'organisation plus favorable au bien-être !

Compétences cibles

- Adapter son management au contexte organisationnel
- Animer au quotidien son équipe
- Appliquer les règles du droit social dans son équipe
- Organiser le travail de son équipe

Cours associés



Travaillez efficacement en équipe

■ Moyenne ⌚ 10 heures

Le travail en équipe est une compétence essentielle... Et cela s'apprend ! Mobilisez des techniques comportementales pour profiter d'un levier formidable de l'équipe : l'intelligence collective.



Apprenez à gérer les conflits

■ Moyenne ⌚ 8 heures

Vous souhaitez apprendre à gérer les situations de conflit auxquelles vous êtes confronté ? Ce cours vous donnera les clés pour établir un diagnostic de la situation et résoudre le conflit !



Managez une équipe au quotidien



Moyenne



8 heures

Avec ce cours, managez efficacement votre équipe au quotidien : définir des objectifs, planifier le travail, animer des réunions, mener des entretiens, recruter.

Gérez la communication d'un projet associatif

Vous voulez créer une association pour favoriser le lien social autour du sport. À vous de créer une communication interne et externe adaptée à vos besoins, en vue de convaincre un investisseur anglophone !

Compétences cibles

- Établir des relations de qualité avec les parties prenantes
- Rédiger des écrits professionnels
- Communiquer efficacement en anglais
- Concevoir une communication digitale
- Utiliser les logiciels bureautiques et les outils collaboratifs

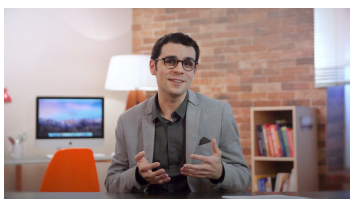
Cours associés



Structurez la communication interne de votre entreprise

■ Moyenne ⌚ 8 heures

Mettez en œuvre un plan stratégique de communication interne aligné sur la politique globale de l'organisation.



Rédigez des écrits professionnels

■ Facile ⌚ 4 heures

La communication écrite est primordiale dans le monde professionnel. Quel que soit votre métier, si vous voulez maîtriser la rédaction d'un écrit de la structuration à la relecture, ce cours vous sera utile !

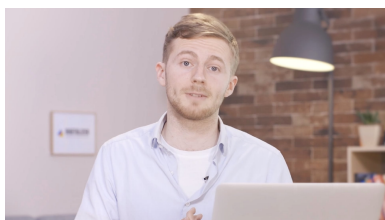
Créez et lancez votre restaurant

Vous souhaitez ouvrir votre propre crêperie. Assurez toutes les étapes de ce grand projet pour convaincre votre futur·e associé·e !

Compétences cibles

- Élaborer et piloter un projet

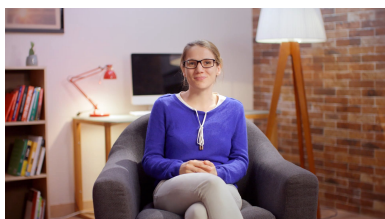
Cours associés



Gérez un projet digital avec une méthodologie en cascade

 Facile  8 heures

Vivez la gestion de projet avec une méthodologie classique. Apprenez à gérer les 5 phases d'un projet en cascade : l'initialisation, le lancement, la conception, la production et l'exploitation.



Construisez un business plan

 Moyenne  10 heures

Le business plan vise à convaincre et à mobiliser en présentant la vision, le positionnement, la stratégie et le plan de développement de votre projet. Suivez ce cours pour concevoir le vôtre !



Réalisez une étude de marché



Moyenne



6 heures

Comment utiliser les différentes méthodologies permettant une connaissance approfondie et pertinente de son marché, pour les entrepreneurs ou décideurs marketing.

Réalisez un stage de manager opérationnel !

Dans ce projet, réalisez un stage dans une organisation afin de mettre en pratique toutes les compétences vues en formation (stage d'au moins 12 semaines (66 jours) à temps plein sur une durée de 3 mois ou à temps partiel sur une durée de 3 à 6 mois).

Compétences cibles

- Réaliser un mémoire professionnel